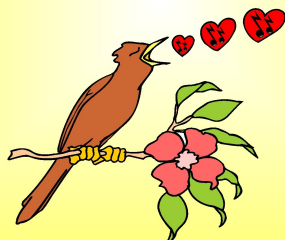


# XV FESTIWAL

## PIOSENKI Z "SERDUSZKIEM"



TUŁOWICE 16 lutego 2016r.

XV FESTIWAL „PIOSENKI Z SERDUSZKIEM”  
TUŁOWICE 16 lutego 2016r.

### 1. ORGANIZATOR

Tułowicki Ośrodek Kultury

### 2. PATRONAT MEDIALNY

Nowa Gazeta

### 3. CEL IMPREZY

Prezentacja i konfrontacja dorobku artystycznego wokalistów w ramach tematyki piosenek o miłości. Festiwal związany jest z „WALENTYNKAMI”.

### 4. MIEJSCE I TERMIN

Sala widowiskowa Tułowickiego Ośrodka Kultury, ul. Świerczewskiego 6  
16 lutego 2016r. (wtorek)

godz. 9<sup>30</sup> - rozpoczęcie przesłuchań konkursowych

ok. godz. 14<sup>30</sup> – ogłoszenie wyników, rozdanie nagród, koncert laureatów

### 5. WARUNKI UCZESTNICTWA

- prawo do uczestnictwa mają wykonawcy, którzy zostaną zgłoszeni w wyznaczonym przez organizatora terminie
- zgłoszenia na podstawie wypełnionych kart należy dokonywać osobiście, pocztą, faksem, internetem na adres:  
TUŁOWICKI OŚRODEK KULTURY  
Ul. Świerczewskiego 8, 49-130 Tułowice  
tel/fax 77 4600672,  
e-mail [tok-studio@wp.pl](mailto:tok-studio@wp.pl)

- ostateczny termin zgłoszeń 12 lutego 2016r do godz. 15<sup>00</sup>
- karty zgłoszeń do pobrania na <http://www.tulowickiosrodek kultury.pl/imprezy/festiwal-piosenki-z-serduszkciem>
- listy wykonawców zakwalifikowanych do festiwalu zostaną podane do wiadomości na stronie internetowej i FB organizatora

### 6. SPOSÓB PRZEPROWADZENIA KONKURSU

- **CZĘŚĆ I:** uczestnicy przygotowują jeden utwór w języku polskim, który prezentują w konkursie ocenianym przez JURY, Organizator wprowadza ograniczenie liczby uczestników konkursu do 50 wykonawców – o zakwalifikowaniu decyduje KOLEJNOŚĆ ZGŁOSZEŃ.
- **CZĘŚĆ II:** po zakończeniu przesłuchań we wszystkich kategoriach w czasie obrad Jury, uczestnicy mogą zaprezentować drugi dowolny utwór, który oceniają organizatorzy festiwalu i przyznają dodatkową nagrodę. W tej części nie ma podziału na kategorie wiekowe. Uczestnicy prezentują się do czasu zakończenia obrad Jury, zgłoszenia utworów dokonujemy w dniu festiwalu w sekretariacie, kolejność występów będzie zgodna z kolejnością zgłoszeń do tej części.
- **Dany wykonawca nie może ponownie wykonywać utworów, które prezentował w poprzednich edycjach festiwalu**
- uczestnicy występują w kolejności alfabetycznej w poszczególnych kategoriach

### 7. KATEGORIE

- **Kategoria 1** - soliści (wiek szkoły podstawowej kl. 1-3 i młodsi, roczniki 2006 i późniejsze)
- **Kategoria 2** - soliści (wiek szkoły podstawowej kl. 4-6 roczniki 2003-2005 i późniejsze)
- **Kategoria 3** - soliści (wiek gimnazjalny, roczniki 2000-2002)
- **Kategoria 4** - soliści (wiek ponadgimnazjalny nie przekraczający 24 roku życia, roczniki 1992-1999)

**W festiwalu nie mogą brać udziału laureaci pierwszych miejsc poprzedniej edycji (2015). Nie dotyczy to sytuacji, gdy uczestnik przeszedł do innej kategorii wiekowej.**

### 8. OCENA

- Jury powołane przez organizatorów będzie brało pod uwagę:
  - dobór repertuaru (do wieku wykonawcy i tematyki festiwalu - **tematyka nie będzie brana pod uwagę jedynie w Kategorii 1**)
  - stopień trudności, technikę i poprawność wykonania
  - wyraz artystyczny, z zaakcentowaniem motywu przewodniego festiwalu (w stroju i elementach występu)
  - interpretację
- Jury w wyniku oceny prezentowanych utworów przyznaje miejsca, wyróżnienia i nagrody w poszczególnych kategoriach

### 9. INFORMACJE TECHNICZNE

- organizatorzy konkursu zapewniają:
  - nagłośnienie z obsługą
  - urządzenia odtwarzające tj. CD, Mini-Disc,
  - wykonawcy dostarczają własne **podkłady muzyczne na płycie CD (UWAGA!!! TYLKO FORMAT CD-AUDIO)**, MINIDISC, PENDRIVE (tylko format mp3 bez folderów), wyklucza się stosowanie playbacków, istnieje możliwość podłączenia dostarczonego przez wykonawcę laptopa, odtwarzacza Mp3 lub podobnego
- w Koncercie Laureatów prezentują się tylko zdobywcy pierwszych miejsc w poszczególnych kategoriach części I festiwalu

### 10. PRZEPISY ORGANIZACYJNE

- **W dniu festiwalu zgłoszenia nie będą przyjmowane**
- W dniu festiwalu każdy uczestnik ma obowiązek potwierdzenia swojego przybycia w sekretariacie festiwalu, gdzie okazuje ważny dokument potwierdzający tożsamość i rok urodzenia (legitymacja uczniowska, studencka lub inny)
- Sprawy nie ujęte w regulaminie rozstrzyga Organizator wraz z Jury
- Organizator nie zwraca kosztów przejazdu

**ZAPRASZAMY!**